

COMUNE DI VERGIATE
PROVINCIA DI VARESE

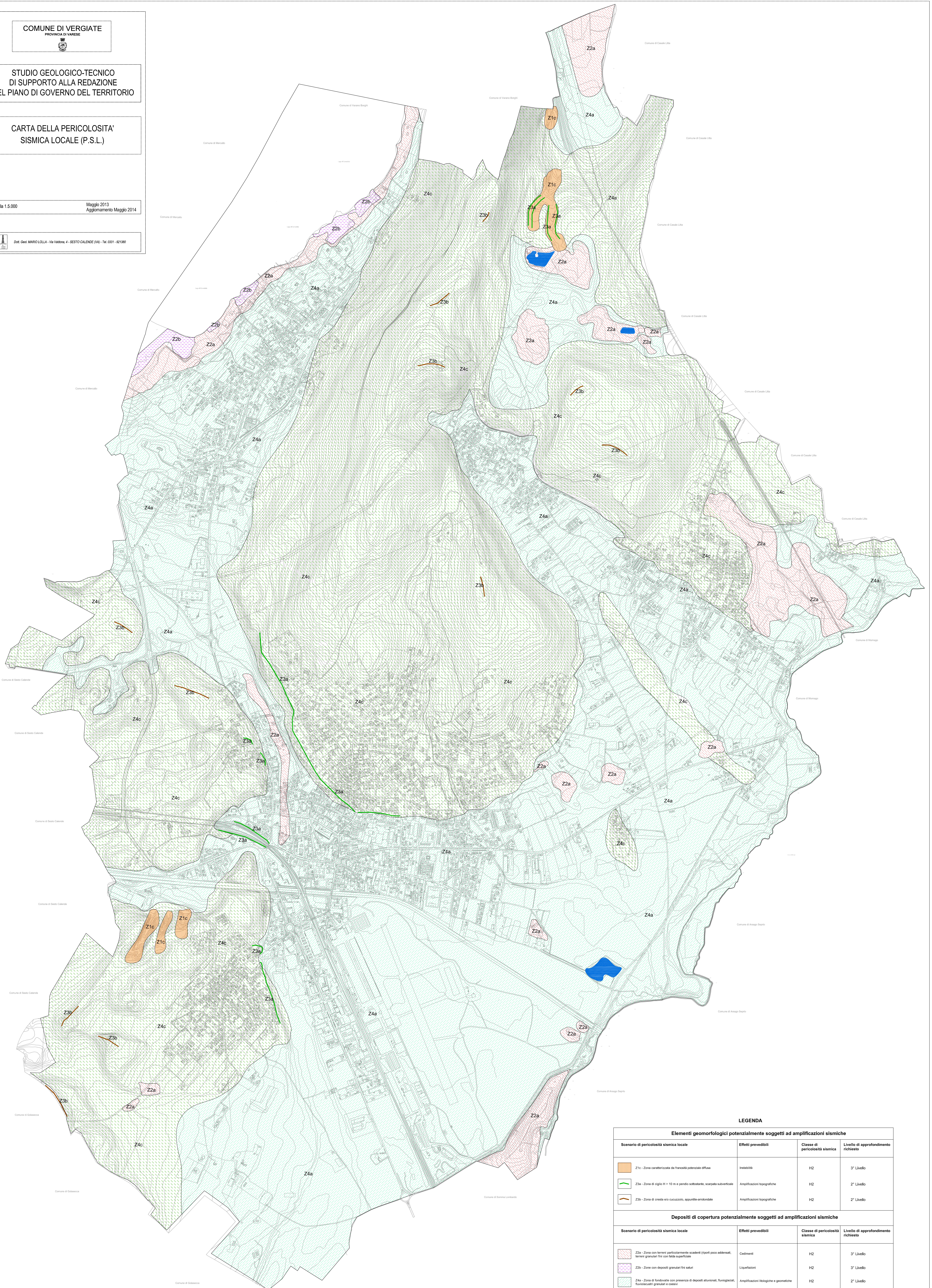
STUDIO GEOLOGICO-TECNICO
DI SUPPORTO ALLA REDAZIONE
DEL PIANO DI GOVERNO DEL TERRITORIO

CARTA DELLA PERICOLOSITA'
SISMICA LOCALE (P.S.L.)

Scala 1:5.000

Maggio 2013
Aggiornamento Maggio 2014

Dot. Geol. MARCO LOLLÀ - Via Valbina, 4 - SESTO CALENDE (VA) - Tel. 0321 - 821382



LEGENDA

| Elementi geomorfologici potenzialmente soggetti ad amplificazioni sismiche | | | |
|---|--|--------------------------------|--------------------------------------|
| Scenario di pericolosità sismica locale | Effetti prevedibili | Classe di pericolosità sismica | Livello di approfondimento richiesto |
| Z1c - Zona caratterizzata da frane a potenziale diffuso | Instabilità | H2 | 3° Livello |
| Z3a - Zona di ciglio H > 10 m e pendio sottile, scarpate sovraccaricate | Amplificazioni litologiche | H2 | 2° Livello |
| Z3b - Zona di creste e/o cuneiformi, aperture ampie | Amplificazioni litologiche | H2 | 2° Livello |
| Depositi di copertura potenzialmente soggetti ad amplificazioni sismiche | | | |
| Scenario di pericolosità sismica locale | Effetti prevedibili | Classe di pericolosità sismica | Livello di approfondimento richiesto |
| Z2a - Zona con terreni prevalentemente sciolti (operti poco adensati), terreni granulari fini con alta superficialità | Cedimenti | H2 | 3° Livello |
| Z2b - Zone con depositi granulari fini saturi | Liquifazione | H2 | 3° Livello |
| Z4a - Zona di fondovalle con presenza di depositi alluvionali, fluvioalluvionali, fluvioacquisti granulari e coesi | Amplificazioni litologiche e geometriche | H2 | 2° Livello |
| Z4c - Zona morenica con presenza di depositi granulari sabbiosi | Amplificazioni litologiche e geometriche | H2 | 2° Livello |